

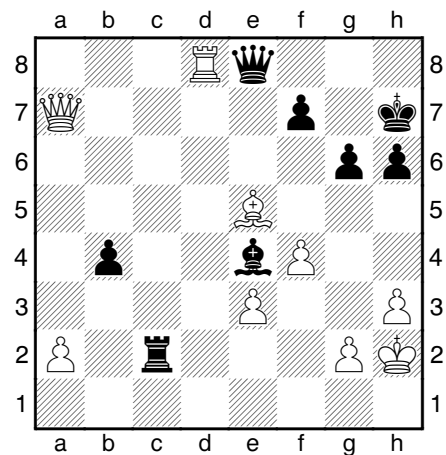
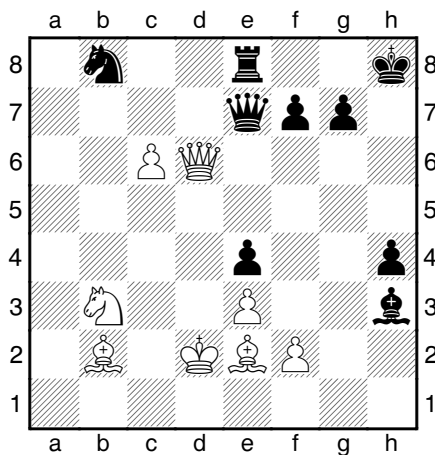
Para acceder al nivel alto, el alumno debería ser capaz de resolver los siguientes ejercicios

Ejercicio 1. Errores apertura

¿Cuales son los errores más habituales que cometemos los jugadores de ajedrez?

Ejercicio 2. Mate en dos jugadas

Juegan las blancas y dan mate en dos jugadas. Deberían resolverse en menos de cinco minutos.



Ejercicio 3. Medio juego

¿Cuáles son las fases de una partida de ajedrez?

¿Qué factores tenemos que considerar en el medio juego?