

GEORGES WARD

EARTH

Cubierta: *Life*, 2020. Acrílico sobre tabla, 121 cm Ø

GEORGES WARD

EARTH

SALAS DE EXPOSICIONES DE LA UNED

Avenida San Juan Real, 1. CALATAYUD

DEL 1 DE MARZO AL 8 DE ABRIL

SALA DE EXPOSICIONES DE LA PARROQUIA EN EJEA DE LOS CABALLEROS

C. Mediavilla, 41, planta baja. EJEA DE LOS CABALLEROS

DEL 4 DE MAYO AL 17 DE JUNIO



Ver con los ojos cerrados

La obra de Georges Ward me resulta tremendamente personal. De hecho, es uno de los pintores que más conectados veo con su propio trabajo, hasta el punto de que persona y obra puedan parecer uno. Esto hace que sus cuadros no sean nada forzados, sino que resultan fluidos a la vista, como si de su mente las imágenes se transportaran directamente al lienzo. Eso es una gran valía del artista, puesto que no hay nada más alejado de la realidad.

Georges tiene un modo de trabajo lento, casi litúrgico. Todas las fases del proceso creativo influirán en el resultado final de su obra, por lo que él se toma su tiempo, a sabiendas de que todo suma. Es meticuloso en la preparación de sus soportes, preparando sus tablas hasta que queden perfectas. Ordena sus acrílicos con sus infinitas gamas de colores para saber qué color escoger en cada momento y ordena sus ideas mediante un esquema mental y documental previo.

Después, Georges pinta y el tiempo se detiene. No importarán ya las horas, días, meses o incluso años que pasen hasta que la obra se de por concluida. No es exageración, en la obra *Life*, aparecen 264 especies animales y 141 vegetales, siendo necesaria una lupa para poder apreciar las especies más diminutas.

Pero el arte no es cuestión de números, sino de sensaciones, y los paisajes oníricos de Ward transportan al que los observa, haciéndolo partícipe de su particular Edén. Son obras tremendamente sensitivas, en ellas escucharemos el susurro del viento, el aleteo de las aves o el zumbido de insectos. Oleremos mil fragancias y apreciaremos las texturas aterciopeladas de sus flores. Pero sobre todo veremos, profundidades infinitas entre montañas o desiertos, nubes románticas que nos transportan a tiempos remotos o animales y plantas de colores vivos y vibrantes.

Pero lo mejor de todo es que, cuando lleguemos a casa y cerremos los ojos, esos paisajes seguirán ahí, en nuestro interior. Lugar donde quizás siempre existieron.

Eduardo Lozano Chavarría

Director de las Salas de Exposiciones de la UNED de Calatayud



La mirada del arquero

*El artista se precipita al vacío,
impulsado solamente por el tirón de un hilo.
Camina apoyando delicadamente los pies en el alambre
que le sustenta a 8849 metros del suelo.
Su corazón se agita cuando se encuentra con su cabeza
a la altura de la garganta, pero antes de emitir un grito
una nube de color rosa se introduce por su pupila
y sosiega su ánimo.
Va dando pasos descubriendo nuevos horizontes,
a la vez que piensa que son ellos los que le mantienen
sobre el alambre, sin embargo, desconoce que es el tirón del hilo
el que le mantiene en equilibrio.
El acero penetra por sus pies, frío y caliente al mismo tiempo
forjado por el calor del fuego y el impacto del agua
de tiempos remotos.
El tiempo transcurre metro a metro mientras cosecha espigas
a golpe de cuchillo.
En su paseo se suceden los días y las noches en el mismo cielo,
su eterno compañero.
Le muestra figuras aladas, gritos de enanos deformados
por la envidia, coronas de antiguos reyes, sombras que proyectan
enormes montañas, orquídeas de perfumes exquisitos,
copas de triunfo, solandras que le sumergen en un profundo
sueño, volcanes que no dejan de perseguirlo por regiones azotadas
por el frío...
Él camina día a día sabiendo que su mirada debe de ser
la que posee el arquero, fría, fija, serena y directa en el objetivo,
hasta que recorra el tramo que le separa del hilo.*

Marisa Royo
Artista

*A mi madre,
Ana María Miguel Villeras*

OBRAS



Life, 2020. Acrílico sobre tabla, 121 cm Ø









Japanese garden, 2020. Acrílico sobre tabla, 131 x 81,5 cm





Pink garden, 2019. Acrílico sobre tabla, 55 x 33,5 cm



Earth, 2022. Acrílico sobre tabla, 85 x 140 cm











Esplendor en la selva mexicana, 2009. Acrílico sobre tabla, 130 x 97 cm



Juslibol, paraíso de sol, 2009. Acrílico sobre tabla, 46 x 61 cm



Jungla africana, 2009. Acrílico sobre tabla, 131 x 82 cm



Contemplando el rodano, 2010. Acrílico sobre tabla, 46 x 61 cm



Sakura II, 2021. Acrílico sobre tabla, 36 cm Ø





Rosas del mundo, 2008. Acrílico sobre tabla, 112 cm Ø





Paraíso de Monegrillo I, 2009. Acrílico sobre tabla, 42 x 180 cm



En busca del perfume, 2010. Acrílico sobre tabla, 160 x 160 cm



La morada de la reina, 2011. Acrílico sobre tabla, 160 x 160 cm



El encuentro de Morpheo, 2010. Acrílico sobre tabla, 160 x 160 cm



Caballero y princesa, 2011. Acrílico sobre tabla, 160 x 160 cm



Conexion, 2014. Acrílico sobre tabla, 80 x 110 cm



Hel-Hada, 2012. Acrílico sobre tabla, 160 x 160 cm



Muzelle, 2017. Acrílico sobre tabla, 36 cm Ø



Fura/Tena, 2017. Acrílico sobre tabla, 36 cm Ø



Annarpurna, 2019. Acrílico sobre tabla, 36 cm Ø



La unión de los viajes, 2012. Acrílico sobre tabla, 150 cm Ø





El pasajero de lo eterno, 2013. Acrílico sobre lienzo, 87 x 277 cm



Divine garden, Crypt II (cara B) 2018. Acrílico sobre tabla, 24,9 x 13,4 cm



Divine garden, Crypt II (cara A) 2018. Acrílico sobre tabla, 24,9 x 13,4 cm



Divine garden, Crypt III (cara B) 2018. Acrílico sobre tabla, 24,9 x 13,4 cm



Divine garden, Crypt III (cara A) 2018. Acrílico sobre tabla, 24,9 x 13,4 cm



Lumberville, 2021. Acrílico sobre tabla, 20 x 38 cm



Dante inferno I, 2021. Acrílico sobre tabla, 20 x 38 cm



Dante inferno IV, 2021. Acrílico sobre tabla, 20 x 38 cm



Dante inferno II, 2021. Acrílico sobre tabla, 20 x 38 cm



Dante inferno III, 2021. Acrílico sobre tabla, 20 x 38 cm



Aenigma, 2017. Acrílico sobre tabla, 150 x 150 cm



La Gran Pirámide

II, III, IV - Campos de ventilación

h = 480 pies

Carra Norte

Entrada original de la cámara vertical por el N. Nivel Tierra

Inscripciones del escarabajo

Jeroglíficos

Are Jan, ris

Tibia posterior

Estero

Ferros de paja

Atharagius Kircher
Oedipus aegyptiacus
1652-54
El mito de la creación

Cerámica antigua de Egipto

reino Nubia
Dinastía XI-XII

1º período intermedio
Dinastía III-X



Reconstrucción de la cámara después de la pasta

bola negra en forma de pera

Territorio Real

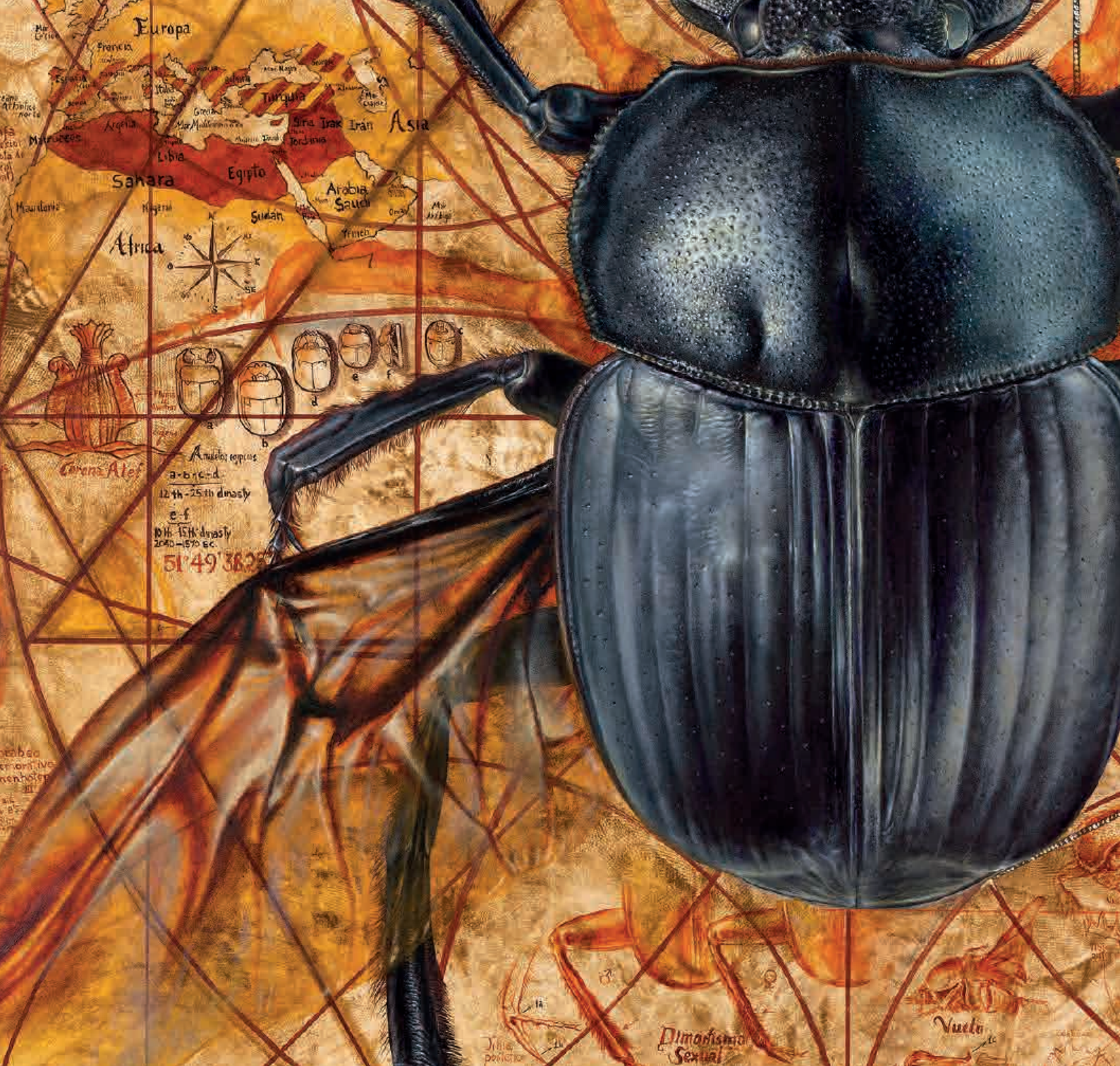
17 pies

17 pies

14-15 pulgadas de altura de la pupa

17 pies

17 pies



Europa

Asia

Sahara

Egipto

Africa

Amuletus scyrius
a-b-c-d
12th-25th dynasty
e-f
18th-19th dynasty
1000-570 B.C.

Corana Atef

51'49'38.25"

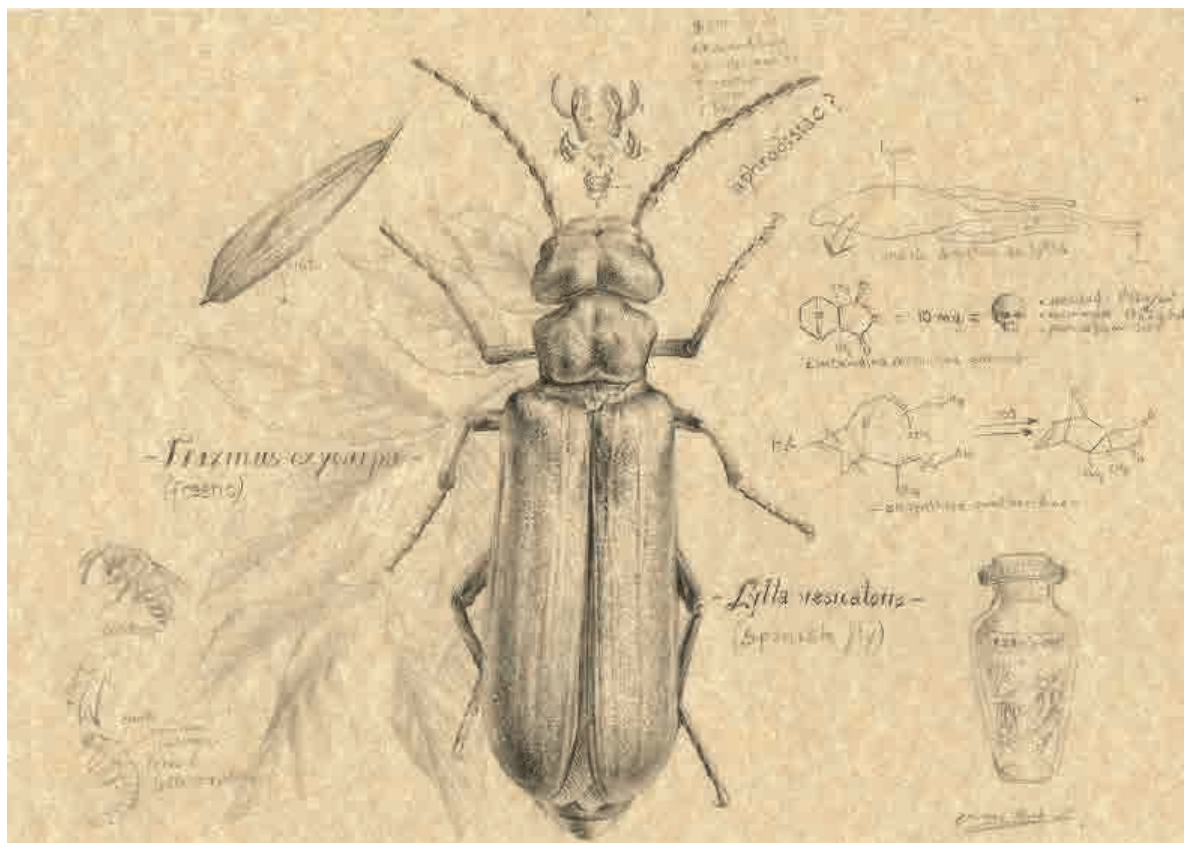
Dimorfismo Sexual

Vuelo

Ille perceptor



Memorias de Ibiza III, 2015. Grafito sobre papel, 21 x 29,5 cm



Compendium II, 2015. Grafito sobre papel, 21 x 29,5 cm



Memorias de Ibiza X, 2015. Grafito sobre papel, 21 x 29,5 cm



Memorias de Ibiza VII, 2015. Grafito sobre papel, 21 x 29,5 cm



Compendium I, 2015. Grafito sobre papel, 21 x 29,5 cm







Fly on the wall, 2016. Acrílico sobre tabla, 150 x 150 cm



Firefly V, 2016. Acrílico sobre tabla, 20 x 20 cm



Crane fly, 2016. Acrílico sobre tabla, 20 x 20 cm



Firefly II, 2016. Acrílico sobre tabla, 20 x 20 cm



Fly I, 2016. Acrílico sobre tabla, 20 x 20 cm



Firefly VI, 2016. Acrílico sobre tabla, 20 x 20 cm



Firefly I, 2016. Acrílico sobre tabla, 20 x 20 cm



Firefly VIII, 2016. Acrílico sobre tabla, 20 x 20 cm



Firefly IX, 2016. Acrílico sobre tabla, 20 x 20 cm



Firefly VII, 2016. Acrílico sobre tabla, 20 x 20 cm

EXPOSICIONES INDIVIDUALES

- 2022 *Earth*, Centro de Arte y Exposiciones de Ejea, Ejea de los Caballeros, Zaragoza.
Earth, Salas de Exposiciones de la UNED Calatayud, Zaragoza.
- 2017 *Spirits of the jungle*, Palacio Montcada, Fraga (Huesca).
- 2016 *Georges Ward. A tribute to Martin Johnson Heade*, Palacio de Montemuzo, Zaragoza.
- 2015 *Memories*, Centro Cultural del Matadero, Huesca.
- 2014 *Connection*, Palacio de Villahermosa, Huesca.
- 2013 *Life System*, Sala CAI Luzán, Zaragoza.
- 2012 *Life*, Sala Municipal de Exposiciones de Can Jeroni, Sant Josep (Ibiza).
- 2011 *Landscapes*, Galería Bullit de Blau, Ibiza.
- 2010 *Paraísos de Aragón*, Sala CAI Barbasán, Zaragoza.
- 2009 *Georges Ward*, Sala de Exposiciones del Centro Cultural Ibercaja, Guadalajara.
Rincones de vida, Palacio de la Audiencia, Soria.
Paraísos, Galería Pepe Rebollo, Zaragoza.
- 2007 *Georges Ward*, Sala Artemark, Zaragoza.
- 2005 *Georges Ward*, Galería de arte Gaudí, Madrid.
- 2004 *Metamorfosis*, Sala Julio Antonio, Zaragoza.
- 2002 *Georges Ward*, Sala Ángel San Vicente, Facultad de Filosofía y Letras, Zaragoza.
- 2000 *Georges Ward: Aliens*, Sala Le Thema, Pau, Francia.
- 1990 *Georges Ward*, Escuela de Artes Aplicadas y Oficios Artísticos, Zaragoza.

EXPOSICIONES COLECTIVAS

- 2021 *i grandi Maestri del Realismo internazionale in 20 x 20*, Galleria Cosola, Palazzo Einaudi, Chivasso, Turín, (Italia).
Revisión, Colección CAI, Proyecto Sala i_1, Zaragoza.
Artelibre 20 x 20, Galería Arte Roma, Zaragoza.
- 2020 *Coleccionismo*, Galería A del Arte, Zaragoza.
全球当代具象写实艺术线上展览 – Your best painting, Clatia. Exposición virtual.
Tu mejor pintura – Your best painting, Galería Artelibre. Exposición virtual.
#phase1art, Arte Zaragoza Virtual. Exposición virtual.
- 2019 *XVII Premio Internacional de Pintura Miquel Viladrich 2019*, Sala de exposiciones del Ayuntamiento de Torrelameu (Lérida).
XXI Certamen de Artes Plásticas Jose Lapayese, Museo del Jamón, Calamocha (Teruel).
XXI Certamen de Artes Plásticas Jose Lapayese, Puerta Baja, Daroca (Teruel).
XXI Certamen de Artes Plásticas Jose Lapayese, Centro de Valoración Turística, Cella (Teruel).
XXI Certamen de Artes Plásticas Jose Lapayese, Museo del Jamón, Calamocha (Teruel).
20x20, 20o Aniversario de Artelibre, MEAM, Museu Europeu d Art Modern, Barcelona.
XXI Certamen de Artes Plásticas Jose Lapayese, Casa de la Cultura, Museo del Azafrán, Monreal del Campo (Teruel).
XXX Premio de Arte Santa Isabel de Aragón, Reina de Portugal, Palacio de Sástago, Zaragoza.
XXIV Exposición de Arte Contemporáneo a beneficio de Aspanoa, IAACC Pablo Serrano, Zaragoza.
20 años, en 20x20, Galería Artelibre, Sala de Exposiciones de Bantierra, Zaragoza.
- 2018 *Naturaleza en evolución. De van Goyen a Pissarro y Sacharoff*, Colección Carmen Thyssen. Espai Carmen Thyssen, Sant Feliu de Guíxols (Gerona).
Historia de una sala. 25 años de arte en el Centro Ibercaja Guadalajara, Sala de Exposiciones del Centro Ibercaja Guadalajara, Guadalajara.
Colectiva, Galería Kafell, Zaragoza.
XXIX Premio de Arte Santa Isabel de Aragón, Reina de Portugal, Palacio de Sástago, Zaragoza.
XXIII Exposición de Arte Contemporáneo a beneficio de Aspanoa, IAACC Pablo Serrano, Zaragoza.
- 2017 *3 vestidos de ensueño*, Actividades complementarias de la exposición, Un sueño de Balenciaga, el cine, IAACC Pablo Serrano, Zaragoza.
XVI Premio Internacional de Pintura Miquel Viladrich 2017, Sala de exposiciones del Ayuntamiento de Torrelameu (Lérida).
Metamorphosis. Phase I, Arco 17, stand del Gobierno de Aragón, Madrid.
XXVIII Premio de Arte Santa Isabel de Aragón, Reina de Portugal, Sala de Exposiciones 4o Espacio, Zaragoza.
Micro. Muestra de arte mínimo, Centro Cultural Manuel Benito Moliner, Huesca.
XXII Exposición de Arte Contemporáneo a beneficio de Aspanoa, IAACC Pablo Serrano, Zaragoza.
- 2016 *Retrospectiva III*, Galería P Art Ibiza, Ibiza.
Una gota en el océano. Subasta benéfica APNEEF, tercera edición. Galería P Art Ibiza, Ibiza.
XXVII Premio de Arte Santa Isabel de Aragón, Reina de Portugal, Palacio de Sástago, Zaragoza.
Micro. Muestra de arte mínimo, Centro Cultural del Matadero, Huesca.
XXI Exposición de Arte Contemporáneo a beneficio de Aspanoa, IAACC Pablo Serrano, Zaragoza.



Firefly III, 2016. Acrílico sobre tabla, 20 x 20 cm

BIOGRAFÍA



Baronesa Thyssen-Bornemisza y Georges Ward en la exposición *Naturaleza en evolución. De van Goyen a Pissarro y Sacharoff*. 2018.

GEORGES WARD

Zaragoza (España), 1971

De padre libanés y madre española, comienza los estudios artísticos de dibujo y pintura a muy temprana edad. Su fuente de inspiración se origina principalmente en la mitología y la naturaleza, donde la entomología y la botánica juega un importante papel. Desde muy joven está profundamente influido por el arte del próximo oriente, debido a sus numerosos viajes a esas tierras, sobre todo por la estancia de un año en Siria en el año 1979. Los olores de las especias, los adamascados, el singular cromatismo del país, todo juega un papel importante en su pintura.

En 1985 recibe el premio en el 2º Certamen Juvenil Aragonés de Artes Plásticas y, ese mismo año, su obra comienza a exponerse asiduamente. Tras culminar sus estudios en la Escuela de Artes de Zaragoza en los años 90, su afán de investigación le lleva a profundizar en numerosas corrientes pictóricas, como el realismo o el surrealismo. En varios de sus viajes a Londres en 1992 visita la National Gallery y la Royal Academy of Arts donde queda impresionado por la pintura victoriana, concretamente la prerrafaelita, con autores como John William Waterhouse, Sir Lawrence Alma Tadema y Dante Gabriel Rossetti entre otros. Posteriormente, en se siente cautivado por los simbolistas, tras visitar los museos del Louvre y de Orsay en París, con pintores como Jules Joseph Lefebvre y William Adolphe Bouguereau. En una visita a Gante la fascinación del políptico La adoración del Cordero Místico, de Jan van Eick, le conduce a realizar varios tondos cuya ejecución le supone años de trabajo en cada pieza, donde aparecen unas naturalezas de larga y compleja realización. En el American Museum of Natural History de New York se impregna del arte mural de los dioramas, que a su regreso a España le permiten profundizar en el paisaje. Su fijación por los seres del mundo natural le lleva a recrearse con pintores como Martin Johnson Heade, Pieter Brueghel, las flores de la Escuela Napolitana y los ilustradores expedicionarios de José Celestino Mutis principalmente.

La obra de Georges Ward está presente en importantes colecciones de ámbito internacional entre la que destaca la Colección Carmen Thyssen-Bornemizsa.

Su estilo se enmarca dentro de la pintura figurativa, en el llamado realismo mágico. Su temática navega entre la fantasía y la realidad, invitándonos a asomarnos a una ventana desde la que poder contemplar realidades paralelas a las nuestras. Sus obras configuran universos, mundos materializados con sus propios códigos que nos muestran la pirámide de la vida y critican el avance de los grandes hormigueros humanos del siglo XXI, revelándonos una realidad que se nutre de la ficción y viceversa. Cada planta, cada insecto y cada organismo representa un rol social, o acaso un ser real, que está estrechamente relacionado con el día a día de nuestras vidas. Sus escenarios teatrales, repletos de flora y fauna, muestran una atmósfera que enraíza con la sinestesia de la imagen por medio de la simbiosis y donde la sugestión estética no está por ello exenta de cierta crítica; un feedback que nos muestran paraísos llenos de proporción áurea y biodiversidad, cargados de elementos simbolistas. Un Imperio de los sentidos, lleno de composiciones coloristas, que nos habla de la vida y de la muerte, en su continua transformación.

- 2015 *Con Clave de Fa aún Mayor*, Galería Kafell, Zaragoza.
Artistas de Ibiza guide, Centro Cultural de Jesús, Santa Eulària (Ibiza).
Una gota en el océano. Subasta benéfica APNEEF, segunda edición. Galería P Art Ibiza, Ibiza.
Fusión, Galería Marta Torres/Galería P Art Ibiza, Ibiza.
Fusión, Galería P Art Ibiza, Ibiza.
Jardín del edén, Galería P Art Ibiza, Ibiza.
Mudanza, Centro Cultural Joaquín Roncal, Zaragoza.
- 2014 *Micro*. Muestra de arte mínimo, Centro Cultural del Matadero, Huesca.
- 2013 *Obras de pequeño formato*, Galería La Carbonería, Huesca.
Realidades cruzadas, Sala de exposiciones Josepe Leonardo, Centro de la UNED, Calatayud (Zaragoza).
Realidades cruzadas, Sala de exposiciones Francisco de Goya, Centro de la UNED, Barbastro (Huesca).
- 2012 *Postales desde el Limbo*, Paraninfo de la Universidad, Sala África Ibarra, Zaragoza.
El paisaje en la Colección CAI, Sala CAI Luzán, Zaragoza.
- 2011 *Re-colectiva*, Galería Bullit de Blau, Ibiza.
Artistas de Ibiza guide, Sala de exposiciones de la Casa Colonial, Ibiza.
Salon D'été, Galerie Art Présent, París (France).
IX Premio Bienal de Pintura Delegación del Gobierno en Aragón, Museo Camón Aznar, Zaragoza.
IX Premio Bienal de Pintura Delegación del Gobierno en Aragón, Palacio de Villahermosa, Huesca.
- 2010 *IX Premio Bienal de Pintura Delegación del Gobierno en Aragón*, Sala municipal de exposiciones, Alcañiz (Teruel).
- 2006 *Baturro bizarro*, Zarteria, Sala de exposiciones Eslab, Zaragoza.
- 2005 *1ère édition Art-event*. L'autre salón international. Arts contemporains, Galería Gaudi, Grand Palais, Lille (Francia).
- 2004 *Destrucción masiva*; Lima & Ward, Sala Pro 40, Zaragoza.
- 1987 Sala de exposiciones Mixto 4, Zaragoza.
- 1986 Junta Municipal Ensanche, Distrito 4, Zaragoza.
- 1985 *2º Certamen Juvenil Aragonés de Artes Plásticas*, Sala de exposiciones Genaro Poza, Huesca.
2º Certamen Juvenil Aragonés de Artes Plásticas, Sala de exposiciones Pablo Serrano, Teruel.
2º Certamen Juvenil Aragonés de Artes Plásticas, Sala de exposiciones de la Caja Rural del Jalón, Zaragoza.

ILUSTRACIONES Y DISEÑOS

- CD, Antonio Colinas, Antonio Colinas, *En la luz respirada*. Orphicum, CD promocional, Salamanca (enero 2020).
- CD, Maddison Pack, *626 Club*. Delicias Discográficas, Ayuntamiento de Zaragoza, Zaragoza (2019, julio).
- Póster *Orquídeas de Aragón*, CPN (Consejo de Protección de la Naturaleza en Aragón), Gobierno de Aragón, 2010.
- Póster *Reptiles de Aragón*, CPN (Consejo de Protección de la Naturaleza en Aragón), Gobierno de Aragón, 2009.
- Póster *Murciélagos de Aragón*, CPN (Consejo de Protección de la Naturaleza en Aragón), Gobierno de Aragón, 2008.
- Caja de presentación Valchica, Fundación Cinco Villas, Zaragoza (2006, 22 febrero).
- Díptico Grupo Cinco Villas, *Construyendo hogares*, Fundación Cinco Villas, Zaragoza (2006, 22 febrero).
- Catálogo presentación *Creando sueños... Cinco Villas*, Fundación Cinco Villas, Zaragoza (2006, 22 febrero).
- CD-EP, White Trash UK, *F.R.E.A.K. Show*. Evil Boy Records, London (2005, junio).
- Boletín de la SEA. Sociedad Entomológica Aragonesa, nº 32, Zaragoza (2003, abril).
- Película de animación Aragón. *Historia y Cortes de un Reino, Cortes de Aragón*, Ayuntamiento de Zaragoza, Diputación General de Aragón, Zaragoza, 1991.

PREMIOS Y DISTINCIONES

- 2020 *Tu mejor pintura – Your best painting*, Galería Artelibre.
- 2019 *XVII Premio Internacional de Pintura Miquel Viladrich 2019*, obra seleccionada, Ayuntamiento de Torrelameu (Lérida).
XXI Certamen de Artes Plásticas Jose Lapayese, obra seleccionada, Centro de Estudios del Jiloca, Monreal del Campo (Teruel).
XXX Premio de Arte Santa Isabel de Aragón, Reina de Portugal, obra seleccionada, Diputación Provincial de Zaragoza.
20 años, en 20x20, obra seleccionada, Galería Artelibre, Zaragoza.
- 2018 *XXIX Premio de Arte Santa Isabel de Aragón, Reina de Portugal*, obra seleccionada, Diputación Provincial de Zaragoza.
- 2017 *XVI Premio Internacional de Pintura Miquel Viladrich 2017*, obra seleccionada, Ayuntamiento de Torrelameu (Lérida).
XXVIII Premio de Arte Santa Isabel de Aragón, Reina de Portugal, obra seleccionada, Diputación Provincial de Zaragoza.
Micro 2017. Muestra de arte mínimo, obra premiada, Ayuntamiento de Huesca.
- 2016 *XXVII Premio de Arte Santa Isabel de Aragón, Reina de Portugal*, obra seleccionada, Diputación Provincial de Zaragoza.
Micro 2016. Muestra de arte mínimo, obra premiada, Ayuntamiento de Huesca.
- 2014 Consejero del Instituto de Estudios Sijenenses Miguel Servet, Villanueva de Sijena (Huesca).
Micro 2014. Muestra de arte mínimo, obra premiada. Ayuntamiento de Huesca.

- 2010 IX Premio Biental de Pintura Delegación del Gobierno en Aragón, obra seleccionada, Zaragoza.
I Premio de creación visual. 4º Espacio. Zaragoza Provincia a la vista, accésit, Diputación Provincial de Zaragoza.
- 1990 Primer premio de dibujo, Instituto de bachillerato Miguel Catalán, Zaragoza.
- 1986 Primer premio de dibujo, Junta Municipal Ensanche, Ayuntamiento de Zaragoza.
- 1985 2º Certamen Juvenil Aragonés de Artes Plásticas, primer premio de dibujo Diputación General de Aragón.

COLECCIONES

Colección Carmen Thyssen-Bornemisza.
Castillo de Benedicto XIII, Illueca (Zaragoza).
Fundación CAI, Zaragoza.
Fundación Ibercaja, Zaragoza.
Musarco, Museo virtual de Arte Contemporáneo Aragonés.
Palacio Montcada. Ayuntamiento de Fraga (Huesca).
UNED Calatayud (Zaragoza).

BIOGRAFÍA

Libros

ARTELIBRE, *Arte y Libertad XV*, Georges Ward, Zaragoza, Galería Artelibre, anuario, 2020.
ARTELIBRE, *Arte y Libertad XIV*, Georges Ward, Zaragoza, Galería Artelibre, anuario, 2019.
COLINAS, Antonio, *Memorias del estanque*, Ibiza, editorial Siruela, colección Libros del tiempo, 2016.
LAFUENTE GARCÍA, Mª Carmen, *Historia de una vida*, Zaragoza, 2020.
LAFUENTE GARCÍA, Mª Carmen, *Una vida que contar*, Zaragoza, 2021.
LEISER, Eckart, *Grenzen überschreiten oder der Faden der Ariadne*, Alemania, editorial Psychosozial-Verlag, 2016.
LEISER, Eckart, *Von Ratten und Menschen, Kritische Annäherung an den Behaviorismus*, Alemania, editorial LIT, 2016.
MONTESINOS ARRAIZ, Pablo, *Manejo apícola zootécnico*, Zaragoza, editorial Acribia, S.A. 2018.
MORERA, Conchita, *Yogasutra de Patañjali II, Sadhanapada*, España 2017.
PÉREZ-LIZANO FORNS, Manuel, *Antología crítica sobre la actualidad artística aragonesa: 2009-2020*, España, AACA, Asociación Aragonesa de críticos de Arte, 2021.
ROYO MARTÍNEZ, Marisa, *El viaje de Alicia*, primera edición, Zaragoza, Asociación Cultural Claracol 2021.
ROYO MARTÍNEZ, Marisa, *El viaje de Alicia*, segunda edición, Zaragoza, Asociación Cultural Claracol 2022.
RUBIO JIMÉNEZ, Jesús, *El rayo de luna*, Gustavo Adolfo Bécquer, Soria, Ayuntamiento de Soria, Instituto Castellano y Leonés de la Lengua, 2009.
RUIZ Y VECINO, María Teresa, *Sabia decisión escuchar el corazón*, Zaragoza, editorial Caja de Cerillas, 2013.

Catálogos de exposiciones individuales

COLINAS, Antonio, *De paraísos sinceros*, en *Georges Ward. Life system*, Zaragoza, Caja Inmaculada, 2013.
GARCÍA PRATS, Ricardo, *El viaje iniciático de Georges Ward por el universo*, en *Georges Ward. Spirits of the jungle*, Fraga, Ayuntamiento, 2017.
GARCÍA PRATS, Ricardo, *Un mundo lleno de vida*, en *Georges Ward. Memories*, Huesca, Ayuntamiento, 2015.
LLEDÓ, Joaquín, *Georges Ward. Naturales*, en *Georges Ward. A tribute to Martin Johnson Heade*, Zaragoza, Ayuntamiento, 2016.
LAPEÑA CREGENZÁN, Miguel Luis, *La cultura nos eleva el espíritu, nos forma y enriquece*, en *Georges Ward. Spirits of the jungle*, Fraga, Ayuntamiento, 2017.
LOZANO, Eduardo, *Ver con los ojos cerrados*, en *Georges Ward, Earth*. Calatayud, UNED, 2022.
ORDÓÑEZ FERNÁNDEZ, Rafael, *Las mil y una vidas de Georges Ward*, en *Georges Ward. Connection*, Huesca, Palacio Villahermosa, 2014.
ROYO, Marisa, *La mirada del arquero*, en *Georges Ward, Earth*. Calatayud, UNED, 2022.
ROYO, Marisa, *Si tú supieras*, en *Georges Ward. Spirits of the jungle*, Fraga, Ayuntamiento, 2017.
ROYO, Marisa, *A través del túnel*, en *Georges Ward. A tribute to Martin Johnson Heade*, Zaragoza, Ayuntamiento, 2016.
ROYO, Marisa, *[Poema s/t]*, en *Georges Ward. Memories*, Huesca, Ayuntamiento, 2015.
ROYO, Marisa, *El viaje hacia el norte*, en *Georges Ward. Connection*, Huesca, Palacio Villahermosa, 2014.
ROYO, Marisa, *La caja de las losas doradas*, en *Georges Ward. Life system*, Zaragoza, Caja Inmaculada, 2013.
ROYO, Marisa, *[Poema s/t]*, en *Georges Ward. Life*, Ibiza, Ayuntamiento, 2012.
ROYO, Marisa, *Rincones de vida*, en *Georges Ward. Rincones de vida*, Soria, Audiencia, 2009.
RUBIO JIMÉNEZ, Jesús, *Natura: Un cuadro redondo de Georges Ward*, en *Georges Ward. Life system*, Zaragoza, Caja Inmaculada, 2013.

EXPOSICIÓN

Promueve y patrocina

UNED de Calatayud (Sala de exposiciones de la Parroquia en Ejea de los Caballeros)

Director del Centro Asociado de la UNED en Calatayud: Luis Joaquín Simón Lázaro

Secretaría accidental: María Jesús Miguel Sebastián

Organiza

Director de las Salas de Exposiciones: Eduardo Lozano Chavarría

Título

GEORGES WARD

Earth

Periodo

1 de marzo - 8 de abril (Calatayud)

4 de mayo - 17 de junio (Ejea de los Caballeros)

CATALOGO

Edita

UNED de Calatayud

Textos

Eduardo Lozano Chavarría

Marisa Royo

Fotografías

Óscar Baiges

Diseño, maquetación e impresión

Cometa, S.A.

ISBN

978-84-09-38064-0

Depósito legal

Z. 153-2022

Este catálogo
editado con motivo de la exposición
GEORGES WARD
Earth
se acabó de imprimir
en los talleres editoriales
Cometa, S. A.
de Zaragoza
el día 25 de febrero de 2022



DIPUTACIÓN
DE ZARAGOZA



GOBIERNO
DE ARAGON

