

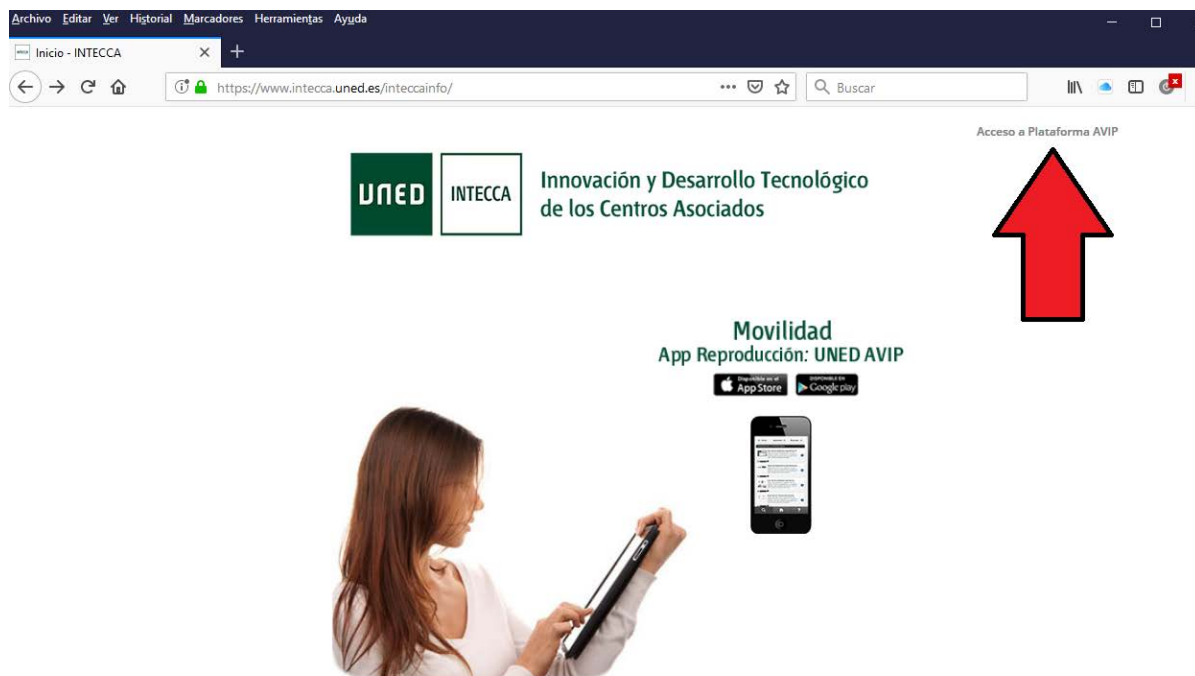


## ACCESO CURSO MODALIDAD STREAMING

Al comienzo del curso: antes de la 1ª sesión del curso, el estudiante tendrá a su disposición los datos de conexión información del curso a su disposición en <http://extension.uned.es/> en "MI ESPACIO"

¿Cómo acceder al curso?

1. Abra el navegador web y acceda a la web: [www.intecca.uned.es](http://www.intecca.uned.es)

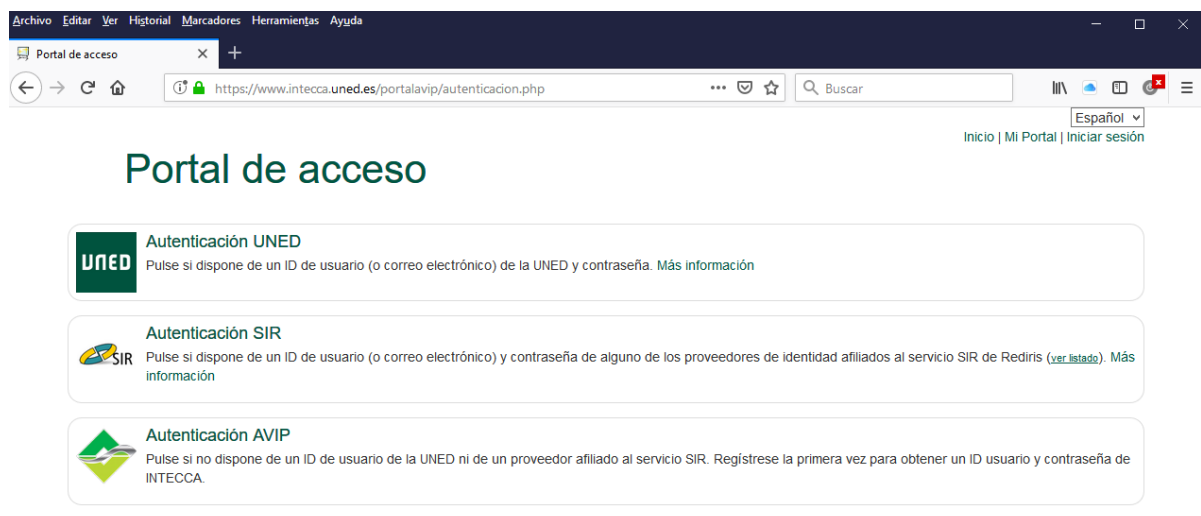


## Informática

2. En el menú superior pulsar sobre **Iniciar Sesión**



3. Nos aparecerán los **posibles modos de identificación**





Elegimos una de estas dos opciones:

**a) Si eres alumno de la UNED**

**UNED** Autenticación UNED  
 Pulse si dispone de un ID de usuario (o correo electrónico) de la UNED y contraseña. Más información

**UNED** Inicio de sesión Castellano ▼

**Login**

Si no tiene Id. de usuario, por favor [regístrese](#)  
 ¿Ha olvidado su Id. de usuario?  
 ¿Olvidó su contraseña?

**Nombre de usuario**  
 Introduzca su Usuario

**Contraseña**  
 Introduzca su Contraseña

Personal administrativo y docente, dirigirse al [Sistema de Petición de Servicios](#)

**Acceso con Certificado Digital, Tarjeta UNED o DNIe**

Si dispone de Certificado Digital, Tarjeta UNED o DNIe puede usarlos para **acceder al Campus Virtual**

Consulte las [preguntas más frecuentes sobre el acceso con certificado digital, tarjeta UNED o DNIe.](#)

**b) Si no eres alumno de la UNED**

Autenticación AVIP  
 Pulse si no dispone de un ID de usuario de la UNED ni de un proveedor afiliado al servicio SIR. Regístrese la primera vez para obtener un ID usuario y contraseña de INTECCA.

Portal de acceso

⚠ Si no conoce o no dispone de su usuario y contraseña, puede utilizar la aplicación de recuperación de contraseñas o registrarse aquí.

**Portal acceso WebConferencia**

**Usuario:**

**Contraseña:**



Introducimos el usuario y la contraseña genéricos que aparecen en la guía →

(EJEMPLO)  
Portal acceso WebConferencia

Usuario:   
Contraseña:

c) A continuación accedemos al enlace de la guía. Ejemplo:

[http://www.intecca.uned.es/portavip/directos.php?ID\\_Grabacion=289237&ID\\_Sala=213700](http://www.intecca.uned.es/portavip/directos.php?ID_Grabacion=289237&ID_Sala=213700)

Curso de mediación civil, familiar y comunitaria, sesion 5 parte 1, por Javier Mingorance (en diferido)

**Datos del vídeo:**  
🕒 04-12-2018 16:00  
⏱ Duración: 2h 09m 23s  
🗣 Idioma: Español  
👁 Visitas: 19

UNED Ciencias de la Salud  
Ciencias Sociales y Jurídicas  
UNESCO - Ciencias Jurídicas y Derecho  
UNESCO - Pedagogía  
UNESCO - Psicología  
UNESCO - Sociología  
Plataforma AVIP | sermediacion@outlook.es

**Autores:**  
Francisco Javier Mingorance Cózar

**Publicación:**  
📅 📺  
Copyright © 2016 UNED  
Todos los derechos reservados

**Documentos relacionados**  
📁 grabacion\_318371.mp4 - Versión móvil del vídeo (válida para dispositivos móviles)  
📁 grabacion\_318371.mp3 - Archivo de audio de la grabación.

Cadena Campus: Curso de mediación civil, familiar y comunitaria, sesion 5 ...  
Cortinilla UNED

Curso de mediación civil, familiar y comunitaria, sesion 5 parte 1, por Javier Mingorance

Pulsamos play, y empezaría la sesión.

**IMPORTANTE:** Los datos de conexión (enlace, usuario y contraseña), serán enviados a su correo electrónico antes del inicio del curso. También los tendrá a su disposición en [www.extensionuned.es](http://www.extensionuned.es) en "MI ESPACIO"



¿Cómo acceder a la documentación del curso en 3 pasos?

1. Entrar en: <http://extension.uned.es/>
2. “Mi espacio” (en el menú de la izquierda)
3. Identifícate para poder acceder a tu espacio personal:
  - A. Deberías utilizar la opción 1 si:
    - Estudiante de enseñanzas regladas de la UNED, personal de la UNED, docente o cualquier persona de ámbito UNED.
    - Dispones de cuenta tipo [\\_\\_\\_\\_@\\_\\_\\_\\_.uned.es](mailto:____@____.uned.es) (por ejemplo, [manolo@alumno.uned.es](mailto:manolo@alumno.uned.es) o [fran@pontevedra.uned.es](mailto:fran@pontevedra.uned.es))
  - B. Deberías de usar la opción 2 si:
    - Ya te has matriculado anteriormente en alguna actividad de Extensión Universitaria.
    - Dispones de una cuenta de correo electrónico y una contraseña con la que te diste de alta anteriormente (si te matriculaste, pero no recuerdas la contraseña, [puedes solicitar una nueva](#)).
  - C. Si no te encuentras en ningún caso:
    - Si no estás matriculado en la UNED ni te has matriculado en actividades de Extensión Universitaria, puedes [darte de alta en el sistema](#). (Recordar al darse de alta, **marcar la casilla “Acepto el envío de email”** para la recepción de enlaces del curso).



## CONSEJOS PARA UNA BUENA CONEXIÓN EN STREAMING Y UNA CORRECTA VISUALIZACIÓN DE LAS ACTIVIDADES A TRAVÉS DE INTERNET

1. MUY IMPORTANTE: Recordad **DESBLOQUEAR EL ADOBE FLASH PLAYER** EN EL NAVEGADOR para permitir el acceso al contenido on-line. En el siguiente enlace se puede descargar la última versión: <https://get.adobe.com/flashplayer/?loc=es>
2. Si durante el acceso la imagen está difuminada y no se reproduce es posible que tu red tenga un cortafuego (por ejemplo en el trabajo). En ese caso se recomienda contactar con el Servicio Técnico de la UNED y seguir sus indicaciones.

**SOPORTE TÉCNICO QINNOVA (TUDELA): Tel: 948 82 15 35 Ext.: 8**  
[soportetecnico@tudela.uned.es](mailto:soportetecnico@tudela.uned.es)

**SOPORTE TÉCNICO INTECCA Alumnos: Tel: 91 398 88 01**  
[buzonestudiantes@csi.uned.es](mailto:buzonestudiantes@csi.uned.es)

3. Si se usa un teléfono o tableta inteligentes, es preferible consultar PREVIAMENTE con el Servicio Técnico de la UNED las características y requisitos necesarios para un visionado correcto. Esto es de especial relevancia para los dispositivos con un sistema Apple (iPad, iPhone), aunque también es recomendable la consulta para los sistemas Android.
4. Se recomienda el uso de auriculares, ya que ayudan a concentrar el sonido de la emisión y a escuchar mejor a los ponentes. También, subir el sonido del ordenador (en los ajustes del mismo), para tener una mayor amplitud de sonido tanto para el uso de auriculares como para el de los altavoces.
5. Si la emisión se queda parada, está continuamente cargando o tiene saltos de sonido, posiblemente su conexión a Internet sea lenta o el ordenador esté usando demasiados recursos. Se recomienda cerrar todos los programas y páginas que no sean necesarias. También se puede **REDUCIR LA CALIDAD DE EMISIÓN**, pulsando sobre la rueda de “opciones” en la ventana de la emisión.
6. En la ventana de emisión, podéis seleccionar el tamaño de visualización de los contenidos. Esto es de especial interés cuando los/as ponente usan presentaciones o documentos.
7. Si sois alumnos/as de la UNED, es preferible utilizar la cuenta de correo de la UNED para matricularse en los cursos y actividades de extensión universitaria. De este modo, tendréis todos los datos unificados, lo que reduce la posibilidad de incidencias y errores con las matrículas.
8. Para más información se recomienda consultar la página web de INTECCA con las preguntas más frecuentes sobre las conexiones AVIP:  
<https://www.intecca.uned.es/inteccainfo/que-hacemos/documentacion-y-faqs/preguntas-frecuentes/alumnos-uned/>

## Descarga de vídeos de videoconferencias en 3 pasos

1. En la parte izquierda seleccionamos el archivo .mp4

Español ▾  
Inicio | Mi Portal | Iniciar sesión

Cadena Campus Diferido

---

Gestión de Proyectos de Cooperación Internacional, sesion 9 parte 1, por Daniel Vigo Blanco (en diferido)

Datos del vídeo:  
🕒 07-06-2019 10:00  
Duración: 1h 56m 34s  
Idioma: Español  
Visitas: 4

UNED Ciencias Sociales y Jurídicas

UNESCO - Ciencia Política

Plataforma AVIP  
danielvigoblanco@gmail.com

Autores:  
Daniel Vigo Blanco

Publicación:

Documentos relacionados

- grabacion\_349373.mp4 - Versión móvil del vídeo (válida para dispositivos móviles)
- grabacion\_349373.mp3 - Archivo de audio de la grabación.

**Cadena Campus: Gestión de Proyectos de Cooperación Internacional, sesion 9...**  
Cortinilla UNED

**Gestión de Proyectos de Cooperación Internacional, sesion 9 parte 1, por Daniel Vigo Blanco**

Palabras clave: Pontevedra , \*Proyectos,

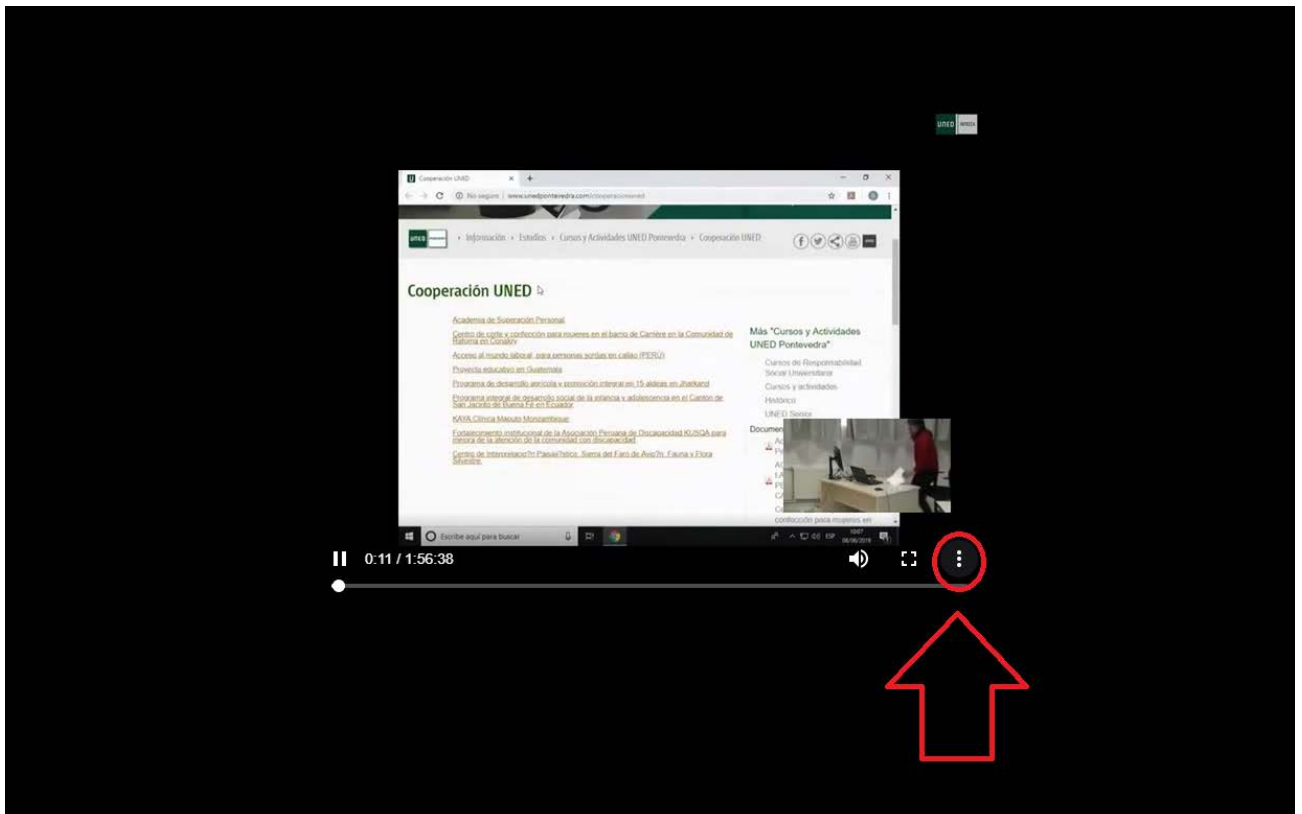
El objetivo del presente curso es ofrecer una visión completa de la Cooperación al Desarrollo desde sus orígenes hasta nuestros días CA Pontevedra - Gestión de Proyectos de Cooperación Internacional.

---

INTECCA - Copyright © 2019  
Nota Legal | Privacidad



2. Una vez abra el video en streaming seleccionamos los 3 botones como indica la flecha y se desplegará un pequeño menú.





3. Seleccionamos descargar y comenzará la descarga:

